

# ZUGMESSLASCHE UND LASTANZEIGEGERÄT



Die PIAB Zugmesslasche wird zur Kraftmessung und zur Gewichtsbestimmung unter schwersten Einsatzbedingungen eingesetzt. Die Zugmesslasche entspricht der Schutzart IP 67.

**PIAB**<sup>TM</sup>



## ANWENDUNGSGEBIET

Die PIAB Zugmesslasche LLI wird zur Zugkraft- und Gewichtsbestimmung eingesetzt. Durch die Schutzart IP 67 (staub- und druckdicht) ist der Einsatz auch unter här-

testen Bedingungen gegeben.

Für aggressiven Umgebungen kann die PIAB LLI in polyesterlackierter Sonderausführung geliefert werden.

## FUNKTION

Die Zugkraft wird über eine Dehnungsmesstreifenbrücke gemessen, die mit einer Konstantspannung beaufschlagt wird. Das von der Brücke ausgehende Signal ist kraftproportional. Zur Lastanzeige wird ein digitaler Anzeiger (LCD) am Gerät angeschlossen. Das Anzeigegerät und die Zugmesslasche werden von einer eingebauten 9V Standardbatterie gespeist. Das Gerät ist mit einem Tarierfunk-

tion versehen. Das Gerät arbeitet mit einem standardisierten mV/V-Signal und kann auch mit anderen Lastzellen kombiniert werden. Das Gerät lässt sich einfach mit anderen Lastzellen kalibrieren und wird damit universell anwendbar. Eine Kabelverlängerung zwischen Lasche und Anzeiger ist möglich und auf Wunsch lieferbar.

CE



*Die Lasche und das Anzeigegerät werden in einem robusten Transportbehälter geliefert, der zusätzlich 10 m Verlängerungskabel aufnehmen kann.*



### AUSSENMASSE DES TRANSPORTKOFFERS

MASSE IN MM

380 x 230 x 140 2,3,5 & 10 t

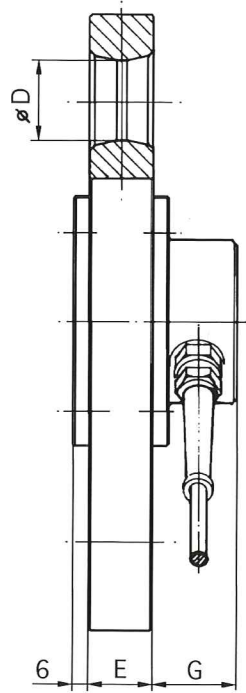
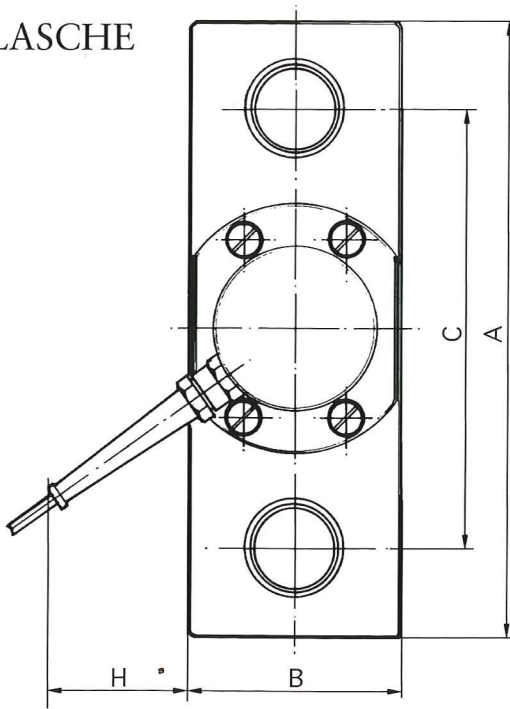
470 x 250 x 140 20 t

610 x 290 x 140 50 t

650 x 290 x 170 75 t

# TECHNISCHE DATEN

## LASCHE



## ZUGMESSLASCHE

GENAUIGKEIT  
± 0,15 % vom Endwert.

MATERIAL  
Hochlegierter Stahl, verzinkt  
und weiss chromatisiert.  
Sonderausführung: Polyester-  
lackierung.

SCHUTZART  
IP 67.

TEMPERATURBEREICH  
-20°C - +70°C.

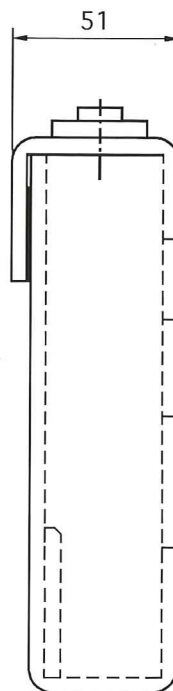
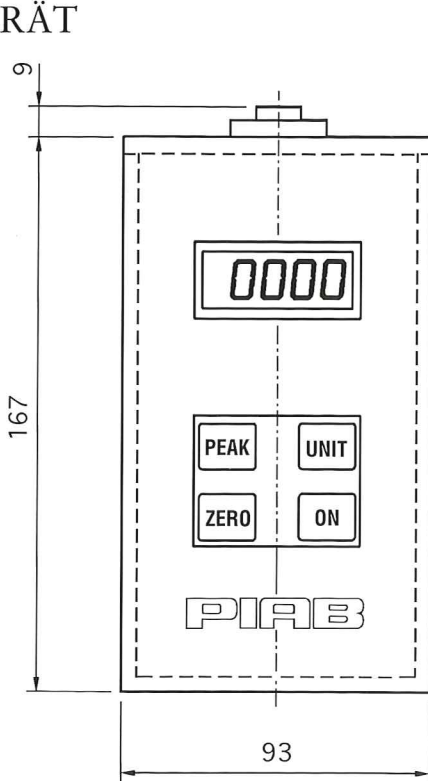
ÜBERLASTBARKEIT  
50 % ohne Beeinträchtigung  
der Messgenauigkeit.

SICHERHEITSFAKTOR  
5:1.

KABEL  
Geschirmt, 4 m Standard.

VERLÄNGERUNGSKABEL  
Als Zubehör; komplett mit  
Steckern in Längen von 5 oder  
10 m.

## GERÄT



## ANZEIGEGERÄT LI 300

MESSEINHEITEN  
Tonnen und kN.

ANZEIGE  
LCD, 0-19999, Ziffernhöhe  
12 mm.

TEMPERATURBEREICH  
-20°C - +60°C.

EINGANGSSIGNAL  
Nominell 1,5 mV/V.

TARIERUNG  
0-100%.

MESSBEREICH/ ZIFFERNSCHNITT  
LLI 2 1 kg  
LLI 3 2 kg  
LLI 5 2 kg  
LLI 10 5 kg  
LLI 20 10 kg  
LLI 50 20 kg  
LLI 75 50 kg

BATTERIE  
9V (6LR61), Alkaline oder  
Lithium.

BETRIEBSDAUER  
Ca 50 Stunden mit einer  
Lithium-Batterie.

SCHUTZART  
IP 65, ABS-Plast mit Behälter.

ANSCHLUSS  
7-poliger Stecker für Geber-  
anschluss.

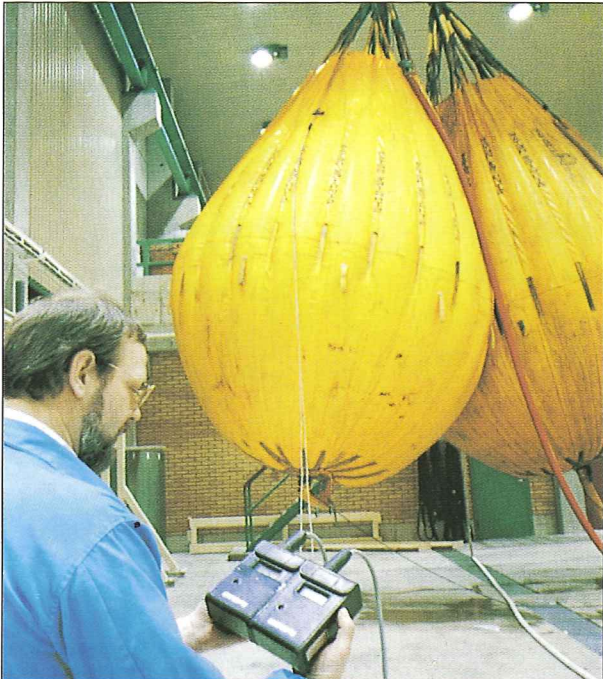
STROMVERBRAUCH  
21 mA.

ALLGEMEINES  
Spitzenwertspeicherung. Eine  
Sechsstellerschaltung mit  
Abtastung kompensiert bei länge-  
ren Zuleitungen den Spannungs-  
abfall zwischen Lasche und  
Anzeiger. Der Wert auf der  
Anzeige wird nicht bei der Länge  
der Zuleitungen beeinflusst.  
Gewicht: ca 0,25 kg ohne Behälter.

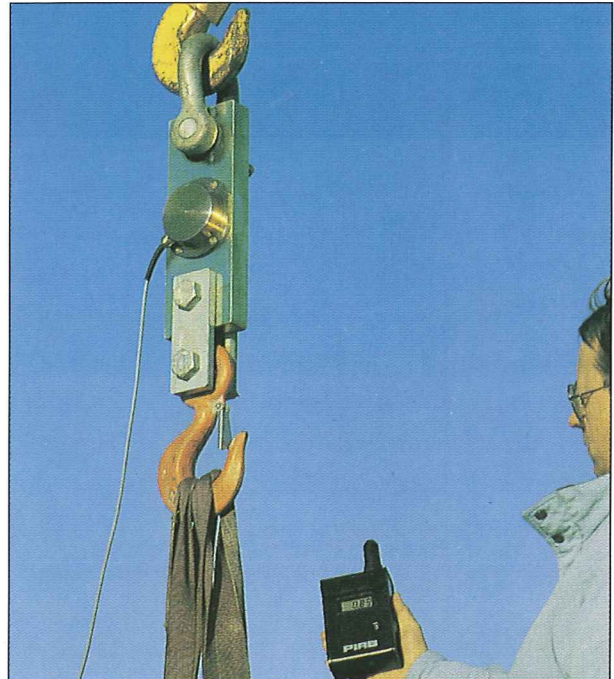
| ART.NR. | TYPE   | MESSBE-<br>REICH (T) | TEILUNG<br>LI300 (KG) | EIGENGE-<br>WICHT (KG) | MASSE (MM) |      |     |    |    |   |    |    |
|---------|--------|----------------------|-----------------------|------------------------|------------|------|-----|----|----|---|----|----|
|         |        |                      |                       |                        | A          | B    | C   | D  | E  | F | G  | H  |
| 302332  | LLI-2  | 0 - 2                | 1                     | 2.6                    | 205        | 69.3 | 150 | 26 | 20 | 6 | 31 | 68 |
| 302337  | LLI-3  | 0 - 3                | 2                     | 2.7                    | 205        | 72.4 | 150 | 26 | 20 | 6 | 31 | 67 |
| 302342  | LLI-5  | 0 - 5                | 2                     | 5.0                    | 258        | 89.6 | 184 | 34 | 27 | 6 | 34 | 58 |
| 302347  | LLI-10 | 0 - 10               | 5                     | 7.1                    | 300        | 96   | 204 | 46 | 35 | 6 | 34 | 56 |
| 302352  | LLI-20 | 0 - 20               | 10                    | 19.4                   | 420        | 147  | 290 | 60 | 47 | 6 | 36 | 50 |
| 302362  | LLI-50 | 0 - 50               | 20                    | 30.0                   | 540        | 187  | 350 | 95 | 47 | 6 | 36 | 30 |
| 302377  | LLI-75 | 0 - 75               | 50                    | 50.0                   | 560        | 187  | 350 | 95 | 77 | 6 | 36 | 30 |



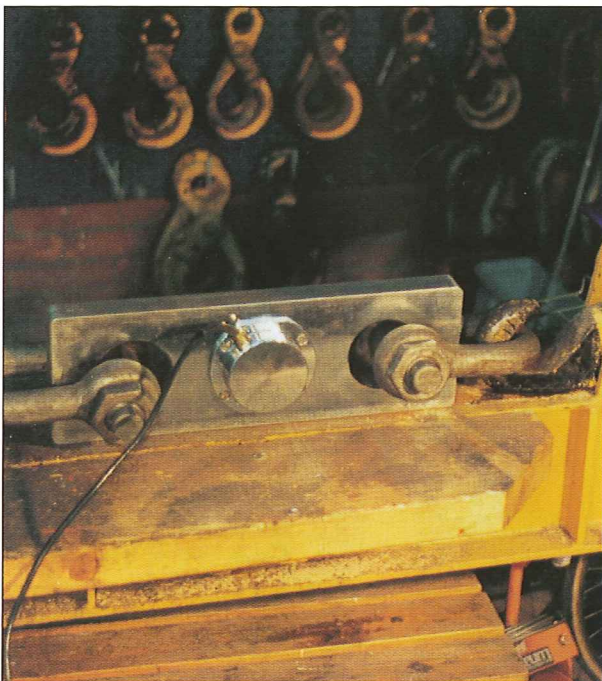
# ANWENDUNGSGEBIETE FÜR PIAB LLI



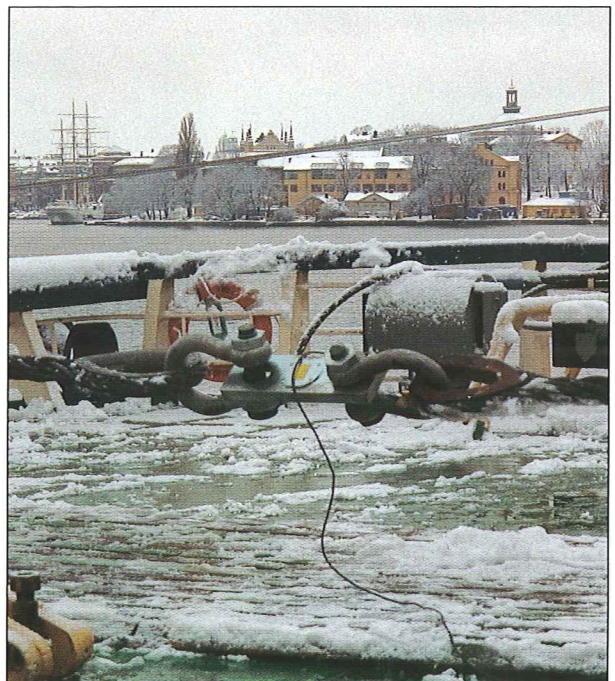
*Belastungsproben von Überlastsicherungen mit Wassergewichten (Water Weights). Die Ablesung erfolgt an einem PIAB Lastanzeigergerät.*



*Die PIAB Zugmesslasche mit Lastanzeigergerät wird zur Gewichtsbestimmung von Motorteilen eingesetzt.*



*Prüfung von Hebevorrichtungen bei Halmstad Hamn & Stuveri AB.*



*Prüfung von Schleppwinden am Eisbrecher Atle.*

**PIAB**  
**GIGASENSE**  
 Force Measurement

Gigasense AB • P.O. Box 123  
 SE-184 22 ÅKERSBERGA • Sweden  
 e-mail info@gigasense.se • www.gigasense.se