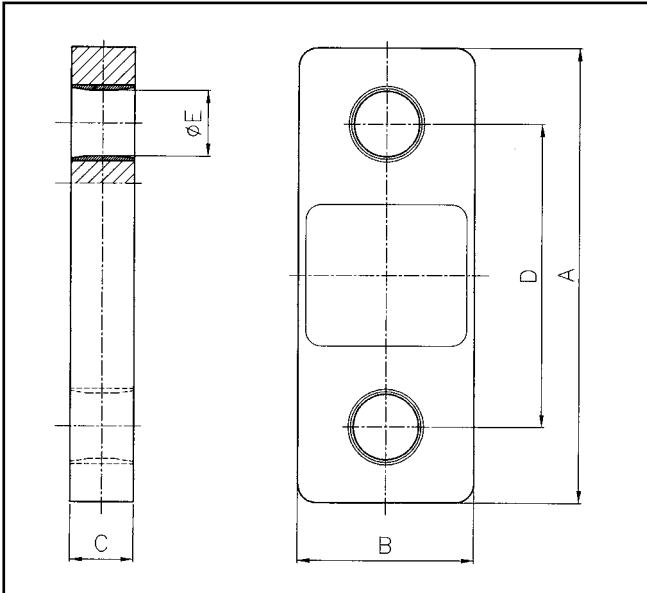


Funk Lastzelle / Zugmesslasche mit Anzeige Instrument



Niedrig Gewicht Lastzelle aus Hochfestem Al.
Kapazitäten von 5000 kg bis 200 000 kg



Funksender Spezifikation	
Versorgungsspann.	2 x AAA Batterie
Versorgungsstrom	13mA (1kΩ Brücke)
Brücken Erregung	5 Vdc
Brücken Widerstand	>350Ω
Leserate	2.5 /Sekunde
Eingabe Bereich	0.2 bis 2.5 mV/V
Genauigkeit	<0.01 % vom Endwert
Temperaturbereich	-20 bis 60 °C
Null Temp.Koeffizient	0.2 µVolts/°C typ.
Spannweite T.K.	<30 ppm/°C
Funk Leistung	10mW
Funk Frequenz	2,4 GHz
Reichweite	100m in direkter Linie der Sicht
Standard Funktionen	
Ein/Aus Schalter	
Eingabe Bereich Wähler	
Anzeige L.E.D.	
Überlastwarnung	bei R.C. x 105%
Niedrige Batterie Anzeige	

Typ	LW-5	LW-10	LW-20	LW-50	LW-100	LW-200
Kapazität - WLL (kg)	5000	10 000	20 000	50 000	100 000	200 000
Gewicht (kg)	1.6	3.0	5.0	12.0	27.0	65.0
Auflösung	0.000	0.000	0.00	0.00	0.00	0.00
Sicherheitsfaktor S.F.	5:1 fünf Mal WLL					
Anzeige	8-Stellige 9 mm LCD					
Einheit (eine)	kg, tonne (metrisch ton), kN, dN, N, lb x 1000 oder lb					
Max Abweichung	+/- 0.5 % der aufgebrauchten Last					
Schutzart	IP65					
Dimension A (mm)	250	290	320	410	540	690
Dimension B (mm)	95	101	127	152	210	310
Dimension C (mm)	35	50	55	75	120	145
Dimension D (mm)	170	180	200	250	320	396
Dimension E (mm)	27	48	55	76	100	135
Lastanzeiger Dim.	Typ: LI-500 Dim.: Höhe = 152 mm Breite = 90 mm Tiefe = 35 mm					



GIGASENSE AB • Stationsvägen 16
 SE - 18450 Åkersberga • SWEDEN
 Phone: +46 (0)8 540 839 00 • e-mail: info@gigasense.se
 webb: www.gigasense.se

